

Руководство пользователя v 1.0

Май 2013

TRIUMPH BOARD Electric lift system for LED LCD's

Электрический подъемник TRIUMPH BOARD для светодиодных ЖК-
дисплеев



СОДЕРЖАНИЕ

1) Описание продукта.....	4
2) Технические характеристики	5
3) Комплектация	6
4) Установка подъемной системы на стене	6
5) Электронные системы проводки.....	13
6) Гарантийное обслуживание и сервис.....	14

ДЕКЛАРАЦИЯ О СООТВЕТСТВИИ

Мы, TRIUMPH BOARD a.s.,
Neklanova 122/15, 128 00 Prague 2,

ответственно заявляем, что продукт

TRIUMPH BOARD Electric Lift System for LED LCD's

Model: Electric Lift System for LED LCD's

EAN: 8592580081798

Есть в соответствие основным требованиям директив ЕС:

Стандартам Европейского союза
Machine 89/392/EEG with 91/368/EEG and 93/44/EEG
EMC 89/336/EEG with EN 55014 and EN 55104
Low voltage 73/23/EEC with EN 60335/1

В проверена конфигурация, ИО в соответствие со стандартами, указанным выше.

Место выдачи: Прага

Дата выдачи: 11 April 2013



Ing. Ondřej Kryšpín, Председатель Совета директоров

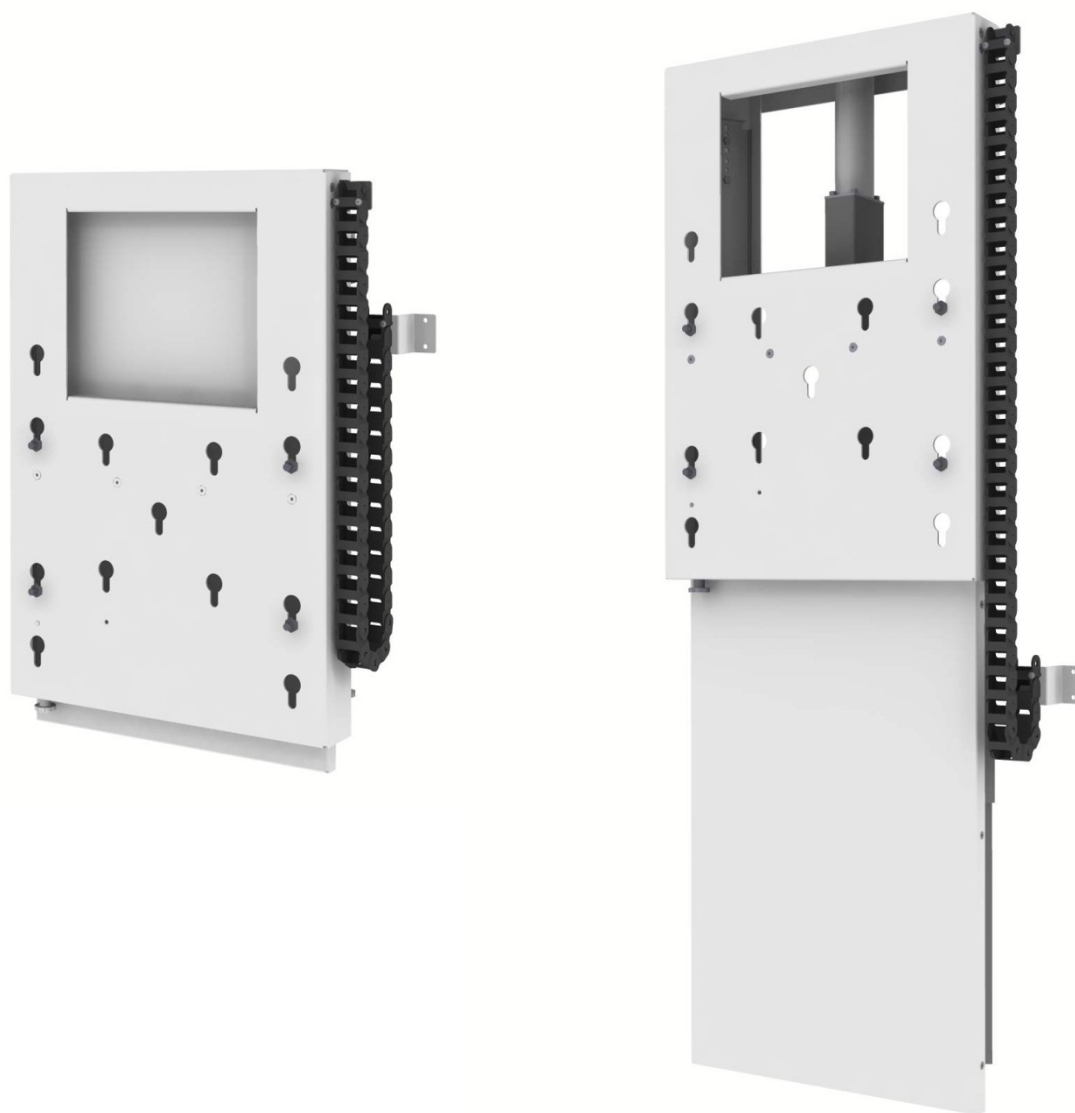
Примечание: Перевод с оригинального CE

1) Описание продукта

TRIUMPH BOARD Электрический подъемник для TRIUMPH BOARD 55" а 70" MULTI Touch LED LCD оснащен электрическим сдвигом с возможностью регулировки высоты в диапазоне 65 см

TRIUMPH BOARD Электрическая подъемная система для легкой установки LED LCD оснащен монтажным крепежом в соответствии с VESA стандартом.

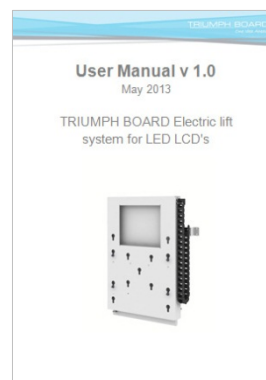
TRIUMPH BOARD Электрическая подъемная система разработана так, чтобы обеспечить комфорт, тихий и гладкий ход перемещения LED LCD в течении всего времени эксплуатации продукта.



2) Технические характеристики

ЕАН:	8592580082313
Модель:	TRIUMPH BOARD Electric lift system for LED LCD's / Электрический подъемник TRIUMPH BOARD для светодиодных ЖК-дисплеев
Предназначен для:	Interactive TRIUMPH BOARD 55 and 70" MULTI Touch LED LCD Monitors
Материал для подъемной системы:	сталь, пластик, алюминий
Монтажный крепеж:	Стандарт VESA 400 x 400, 400 x 200 & L&S5 (звуковой пакет интерфейса)
Ход подъемной системы:	650 мм
Центр LED LCD в самом высоком положении:	943 мм (измеряется от нижнего края сдвига)
Центр LED LCD в самом нижнем положении:	293 mm
Максимальная нагрузка:	100 кг
Блок управления:	Панель разъемов, выключатель, разъем, RJ-45, IEC C22, входной кабель
Источник питания:	230 VAC 50-60 Hz / 24 VDC (с внутренним инсталлированным источником)
Размеры подъемной системы:	1175-1825 x 767 x 688 мм
Размеры подъемной системы с упаковкой:	приблизительно 800x510x180 мм
Вес подъемной системы:	49 кг
Вес подъемной системы с упаковкой:	50 кг в тяжелой картонной коробке

3) Комплектация



Подъемник

Электрическая гарнитура

Монтажные винты

Руководство

4) Установка подъемной системы на стене

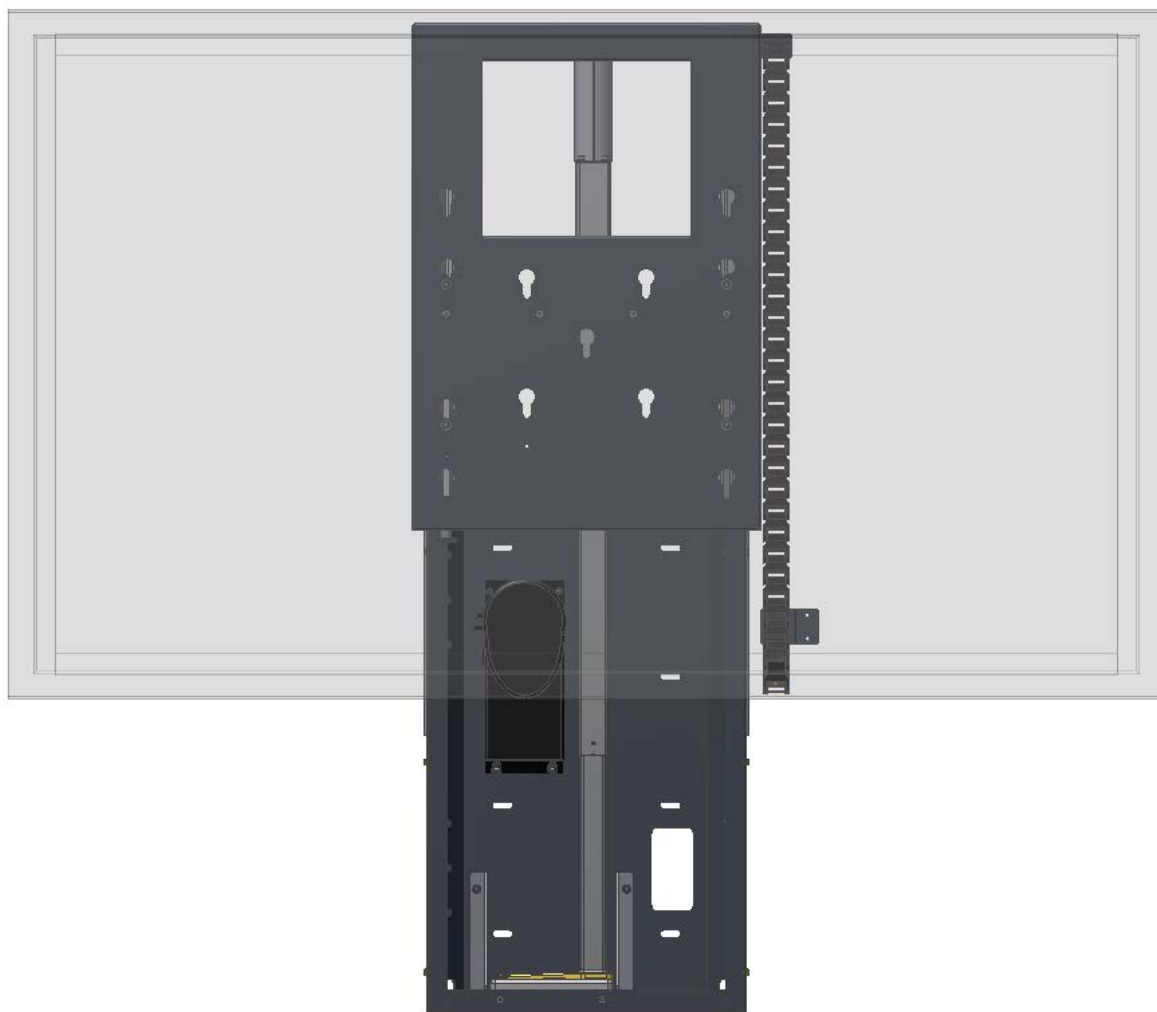
Для правильной установки используйте надлежащие инструменты.



Установите подъемник на необходимой высоте. Учитывайте, что в крайнем верхнем положении дисплей не должен касаться потолка, а его активная поверхность должна быть в пределах досягаемости.

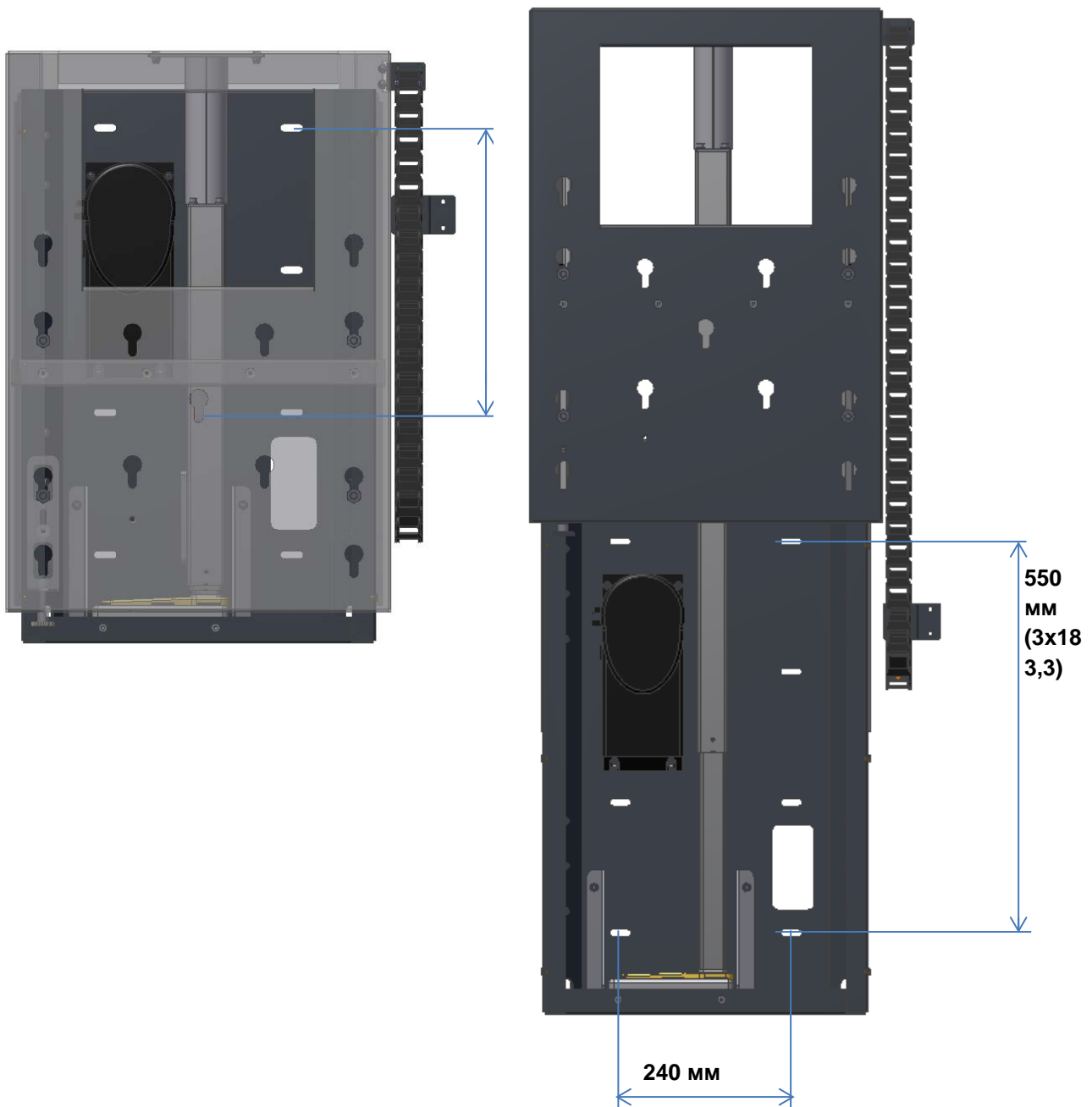
Высота подъема подъемника составляет 650 мм, а расстояние от центра экрана до низа подъемника - 940 мм.

Примечание: Для ограничения и программирования высоты подъема используйте пульт дистанционного управления.



Разметьте места под крепежные отверстия на стене.

Центр экрана – в 374 мм от верхнего крепежного отверстия.

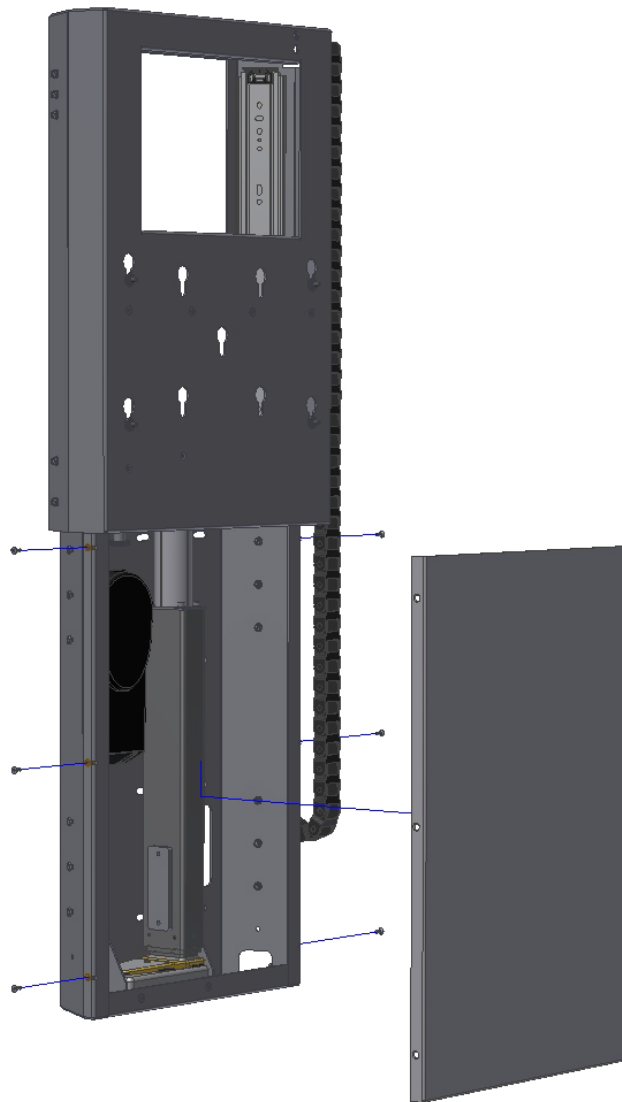


Высверлите отверстия и используйте крепежные материалы, подходящие для данного типа стены.

Подключите подъемник к розетке электросети 230 VAC.

Теперь, используя ручное управление, можно перевести подъемник в верхнее положение.

Установите переднюю крышку подъемника.



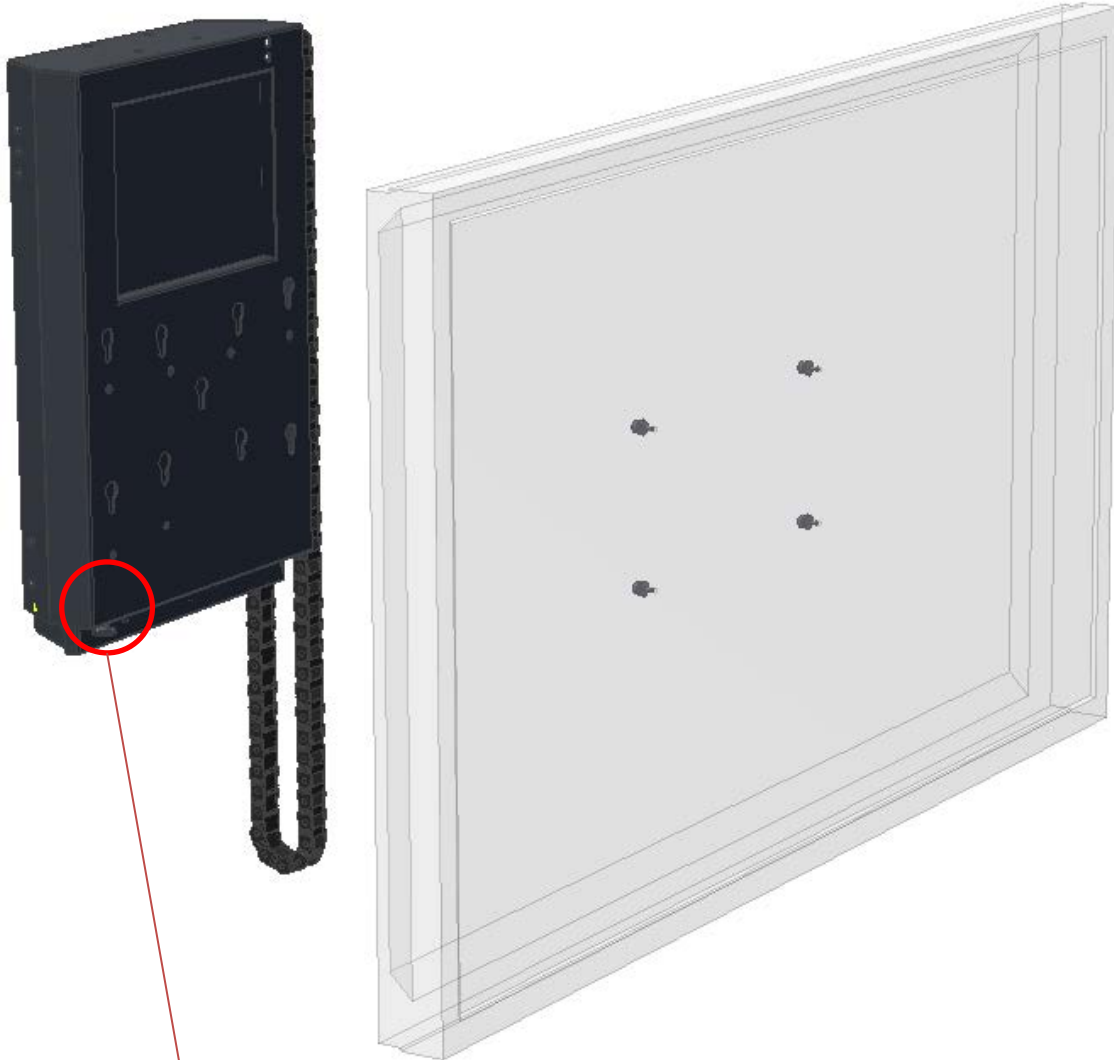
Установите направляющую-цепь для кабеля на подвижную часть подъемника.
Установите крепление на стену, учитывая макс. высоту подъема подъемника.
Убедитесь, что направляющая-цепь для кабеля не натягивается ни в верхнем, ни в нижнем положении.



Установите дисплей, используя подходящие крепежные винты.

Установите винты на заднюю сторону дисплея.

Зафиксируйте крепления.



Блокиратор

Для приведения подъемника в движение можно использовать прилагаемый переключатель.

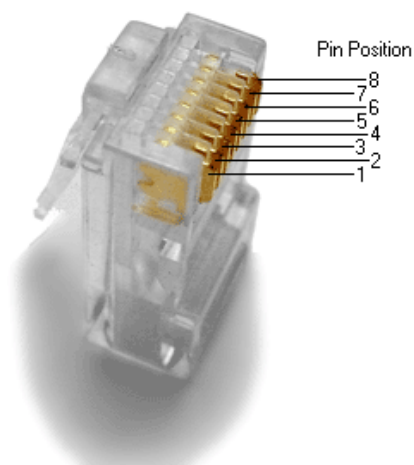
1x



При использовании внешнего переключателя, применяйте нижеописанные коннекторы.

-Всегда используйте беспотенциальное реле или контактный переключатель для каждого направления движения.

-Задержка переключения между движением вверх/вниз не менее 1 с.



Контакт 8 – красный (вниз)
Контакт 5 – зеленый (вверх)
Контакт 4 – синий (совместный)

1x



1x

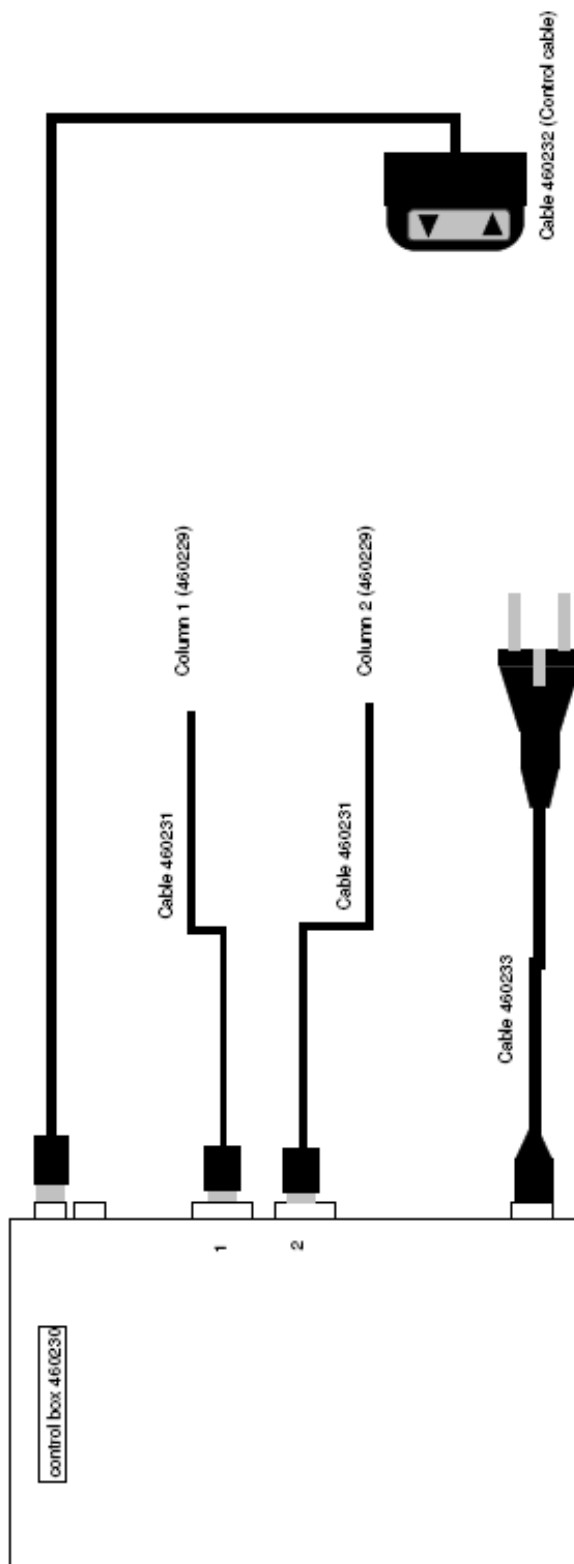


1x



5) Электронные системы проводки

Подключите контрольное устройство к порту: 1



6) Гарантийное обслуживание и сервис

По вопросам гарантии и технического обслуживания свяжитесь, пожалуйста, с местным поставщиком или посмотрите условия гарантии и адреса авторизованных сервисных центров на нашем веб-сайте www.triumphboard.com. Любые вопросы по данному оборудованию направляйте на электронную почту по адресу info@triumphboard.com.

TRIUMPH BOARD a.s.

Neklanova 122/15

128 00 Prague 2

Czech Republic, EU

Телефон: +420 224 910 221

Факс: +420 224 910 218

Эл. почта: info@triumphboard.com

www.triumphboard.com

Уведомление

Нами Были предприняты все усилия для обеспечения корректности информации, содержащейся в данном руководстве по эксплуатации, однако точность и полнота информации не гарантируются. Перед использованием этого продукта пользователь должен оценить его и определить, подходит ли он для решения предполагаемых задач. Пользователь принимает на себя все риски и ответственность, связанные с использованием устройства. Любые заявления, связанные с этим продуктом и не содержащиеся в данном руководстве, или иные заявления, содержащиеся в заказе, не имеют силы, если они не были согласованы в письменной форме непосредственно с компанией.

Воспроизведение или перепечатка данного руководства или любой его части без разрешения компании запрещены.