

TRIUMPH BOARD

Elektrisches Lift System für LED LCDs

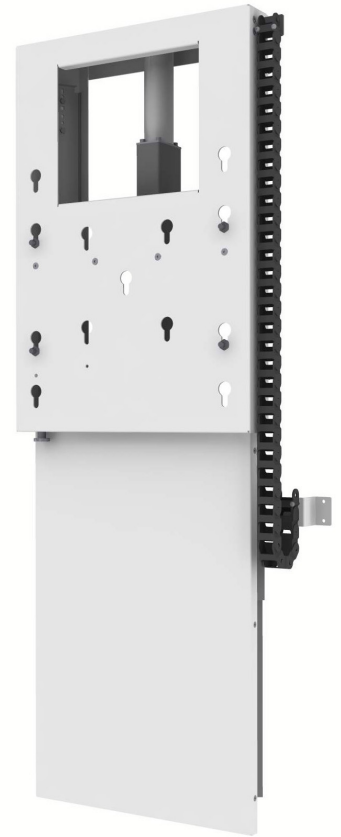
Das TRIUMPH BOARD Elektrische Lift System für TRIUMPH BOARD 55", 65", 70" MULTI Touch LED LCDs hat einen optionalen elektrischen Lift für die Wandmontage mit einer Höhenverstellung in einem Bereich von 65 cm.

Für die einfache Befestigung des LED LCDs an der Wand verfügt das TRIUMPH BOARD Elektrische Lift System über eine Montageplatte nach VESA Standard.

Die TRIUMPH BOARD Elektrische Lift Halterung ist konstruiert um einen hohen Grad an Komfort sowie eine leise und leichtgängige Befestigung für die LED LCDs während der gesamten Produktlebensdauer bereitzustellen.

Eigenschaften

- Elegantes modernes Design
- Professionelle Konstruktion aus Stahl und Aluminium
- Einfache Montage
- Komponenten widerstehen Langzeitznutzung
- leiser Betrieb und leichte Benutzung
- Keine Wartung nötig



Spezifikationen

EAN:	8592580082283
Modell:	TRIUMPH BOARD Elektrisches Lift System für LED LCD
Vorgesehen für:	Interaktive TRIUMPH BOARD 55"/65"/70" MULTI Touch LED LCD Monitore
Material Halterung:	Stahl, Plastik, beschichtetes Aluminium
Montageplatte:	VESA standard 400 x 400, 400 x 200
Hub der Halterung:	650 mm
Maximale Größe des LED LCD Monitors:	1520 mm Höhe
Zentrum des LED LCD Monitors in höchster Position:	943 mm (Gemessen von der Unterkante des Lift Systems)
Zentrum des LED LCD Monitors in niedrigster Position:	293 mm (Gemessen von der Unterkante des Lift Systems)
Maximale Last der Halterung:	100 kg
Kontrolleinheit:	Panel mit Anschlüssen, Schalter, IEC C22, Kabeleinführung 230 V
Stromversorgung:	VAC 50-60 Hz / 24 VDC (mit interner installierter Stromversorgung)
Abmessungen unverpackt:	766 x 540 x 152 mm
Abmessungen verpackt:	ca. 800 x 580 x 180 mm
Gewicht unverpackt:	49 kg
Gewicht verpackt:	50 kg mit stabiler Pappverpackung

